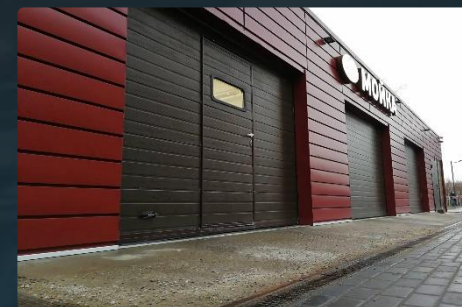


Коммерческое предложение

АВТОМОЕЧНЫЙ КОМПЛЕКС для мойки-робот на 2 поста

Габариты 12000x9500x4700 мм



*Работаем с 2006 года, построено более 900 сооружений в 120 городах России и СНГ
Цени время и деньги, работай с профессионалами!*

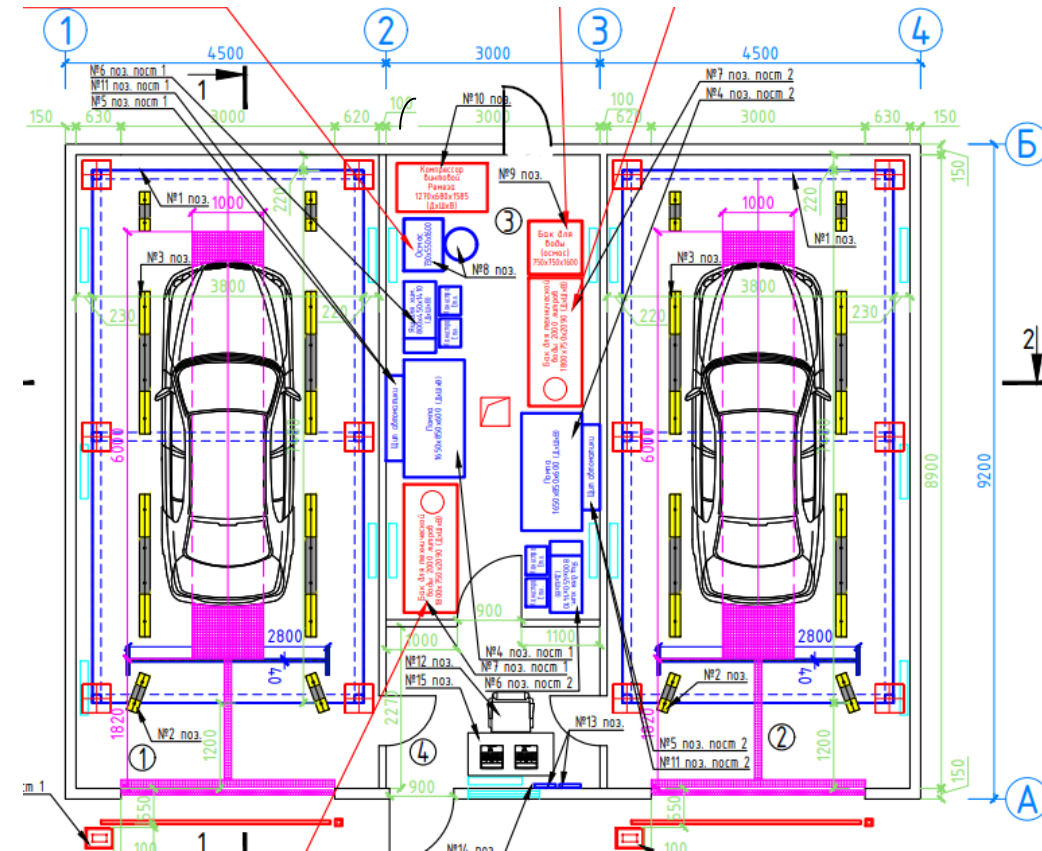


АВТОМОЕЧНЫЙ КОМПЛЕКС для мойки-робот на 2 поста



Автомоечный комплекс представляет собой облегченную [металлоконструкцию](#) с утеплённой обшивкой стен и кровли. Комплекс легко [монтируется](#) на [подготовленном](#) месте без привязки к существующей поверхности за счет сборно-разборного металлического основания или бетонной плиты. Комплекс «Гидротэк» без затруднений перевозится в любую точку мира, монтируется в короткие сроки без привлечения тяжелой строительной техники силами нескольких рабочих. Для сооружения поста автомойки не потребуется возведения капитального здания с устройством котлована и фундамента, [подробнее](#).

Дизайнерские решения автомоечных комплексов можно посмотреть [здесь](#)



По Вашему желанию к любой комплектации можно добавить или убрать различное оборудование.

Стоимость указана без [доставки](#) автомойки. Стоимость [Монтажа](#) автомойки указана для г. С-Пб. Монтаж в других регионах может осуществить бригада «Гидротэк», либо аккредитованная компанией профессиональная бригада. Пройти аккредитацию бригады можно [здесь](#).

Компания предоставляет услуги шефмонтажа. Выезд нашего специалиста на место установки на 3 рабочих дня и консультация с контролем качества сборки при работе Вашей бригады рабочих – 50 000 руб. + командировочные. Так же компания может бесплатно обучить вашего специалиста [сборке](#) автомойки «Гидротэк».

КОМПЛЕКТАЦИЯ «НАЧАЛЬНАЯ»

КАРКАС АВТОМОЕЧНОГО КОМПЛЕКСА – оцинкованный металл с необходимым количеством метизов для сборки.

В комплект поставки входит:

- Схема сборки
- Оцинкованный профиль ЛСТК
- Закладные детали
- Комплект крепежа (анкера, саморезы, уголки, листы)

Марка стали С245 по ГОСТ 27772-88

[Подробнее](#)

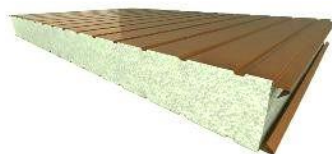


НАРУЖНАЯ ОБШИВКА КАРКАСА – сэндвич-панели толщиной утеплителя 80 мм наполнением пенополистирол:

- 3-хслойная конструкция: между двумя оцинкованными окрашенными в любой цвет согласно каталогу RAL листами находится слой утеплителя – пенополистирол
- Высокие показатели теплоизоляции
- Сохранение свойств при температуре от -180°C до +80°C
- Отсутствие гигроскопичности

В комплект поставки входит: рабочий проект, в размер сэндвич-панели (стеновые и кровельные) по [спецификации](#).

[Подробнее](#)



КОМПЛЕКТ ФАСОННЫХ ЭЛЕМЕНТОВ – доборные элементы и нащельники, выполненные из гладкого металла. Окраска по порошковой технологии в любой цвет.

Установка элементов на:

- угловые стыки
- фронтонные, карнизные, коньковые элементы
- откосы, отливы на проемы окон, дверей, ворот
- стыки наружных стен с основанием
- внутренние стыки и швы

[Подробнее](#)

КОМПЛЕКТ МЕТИЗОВ – саморезы для крепления сэндвич-панелей и фасонных элементов.

Характеристики:

- шляпки саморезов окрашены в цвет фасонных элементов
- саморезы изготовлены из углеродистой нержавеющей стали А2
- собственный бур, головка шурупа с отбортовкой
- шайба EPDM кровельная с прокладкой из атмосферной нестареющей резины.

[Подробнее](#)



ГОСТ 14918-80

Сталь тонколистовая оцинкованная с непрерывных линий



ГОСТ Р ИСО 10510—2013

Все сертификаты на сооружение автомоечного комплекса «Гидротэк» и всех его комплектующих, [подробнее](#)

ДЛЯ СУРОВЫХ КЛИМАТИЧЕСКИХ УСЛОВИЙ

замена сэндвич-панелей с толщиной **80 мм** на сэндвич-панели толщиной **100 мм** для стен и **120 мм** для кровли с наполнением пенополистирол

180 497 руб.

Стоимость комплекта

2 467 289 руб.

КОМПЛЕКТАЦИЯ «НАЧАЛЬНАЯ 1 - ЗАКРЫТЫЙ КОНТУР»

ВХОДНАЯ ДВЕРЬ МЕТАЛЛИЧЕСКАЯ ИЗ ОЦИНКОВАННОЙ СТАЛИ:

- петли алюминиевые с полимерными втулками
- запатентованная бесшовная технология производства
- высокая коррозионная стойкость
- высокие показатели тепло и звукоизоляции
- наполнение и утепление (негорючая минераловатная плита высокой плотности)

Размер 980x2050 – **поставка 1 комплект**

Размер 1200x2050 – **поставка 1 комплект**

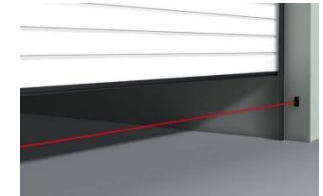
[Подробнее](#)



АВТОМАТИКА к электроприводу ворот с фотоэлементами

- система автоматического закрывания через программируемое время
- система блокировки закрытия ворот при нахождении машины или человека в створе ворот

Поставка 2 комплекта



ВОРОТА ПВХ (Среднескоростные)

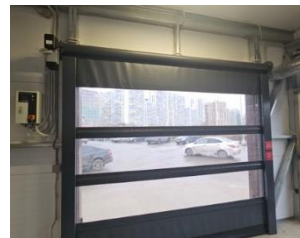
Ворота для робот-моек и МСО

Предназначены для установки на робот-мойки и мойки самообслуживания с высокой интенсивностью использования ворот. Двигатель имеет боковое расположение и оснащен блоком автоматизации для подключения к терминалу мойки. Может работать с высокой интенсивностью и на более высокой скорости.

Материал полотна - ПВХ

Размер 2895x2425мм.

Поставка 2 комплекта



Стоимость комплекта

545 600 руб.

КОМПЛЕКТАЦИЯ «НАЧАЛЬНАЯ 2 - ИНЖЕНЕРНЫЕ

ВОДОСНАБЖЕНИЕ АВТОМОЕЧНОГО КОМПЛЕКСА - система водоподготовки:

- кран запорный, на входе в техническое помещения
- фильтр отстойник
- трасса до технологического оборудования расположенного в техническом помещении
- монтаж гребенки для подключения АВД
- монтаж труб для подключения промывки очистной станции "Три Кита"
- монтаж гребенки и труб от гребёнки для подключения осмоса "RAIN TECH"

Поставка 1 комплект

ЭЛЕКТРООБОРУДОВАНИЕ: влагозащищенное, III категория надежности, сечения проводов и номинальные токи подобраны исходя из электропотребителей:

- распределительный щит с выключателями, диф.автоматами, УЗО, электронным счетчиком
 - одно и двухместные розетки с заземлением,
 - медный кабель в гофротрубе ПВХ
 - распределительные коробки IP65 с клеммниками
 - крепеж, клипсы, саморезы в комплекте
 - 23 светодиодных влагозащищенных светильников IP65 ГОСТ Р 55705-2013 дневного освещения
- Напряжение сети 220/380 В.

Негорючесть и незадымляемость кабеля ГОСТ 31996-2012

[Подробнее](#)

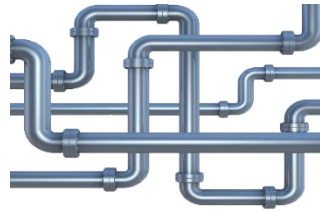
Поставка 1 комплект

СИСТЕМА ВЕНТИЛЯЦИИ: вытяжная, промышленная, влагостойкая, принудительного включения в полном комплекте:

- вентилятор канальный со встроенной тепловой защитой и автоматическим перезапуском. Корпус – оцинкованная сталь
- фильтр для защиты вентилятора от вредного воздействия агрессивной среды
- обратный клапан, каплеуловитель

Поставка 2 комплект

[Подробнее](#)



Проект марки
Электрооборудование
разрабатывается согласно гос.
стандарту ПУЭ-7



ГОСТ 24751-81 Оборудование
воздухотехническое

СИСТЕМА ОТОПЛЕНИЯ - 2-Х ТРУБНАЯ, разводка пропиленовых трубопроводов горизонтальная. Система обеспечивается от напольного дизельного котла:

- изготовление из высокопрочной нержавеющей стали, не подверженной коррозии и трещинам
- работа котла на жидком топливе с сопутствующим оборудованием, имеется система дожига топлива
- наличие мер безопасности: перегрев, замерзание, засорение вентиляционного канала, низкое давления топлива, отсутствие напряжения в сети, слабая тяга, недостаточный уровень теплоносителя

В поставку системы отопления также входят:

- биметаллические радиаторы с тепловым потоком секции 180 Вт
- система отвода дымовых газов (основа-сэндвич трубы 180/100)
- топливный бак
- циркуляционный насос
- расширительный бак, группа безопасности котла
- полипропиленовые трубы, армированные стекловолокном
- фитинги, вентили, воздухоотводчики, клипсы, крепёж
- тепловентилятор 2 шт.
- заземление

Поставка 1 комплект

[Подробнее](#)



Стоимость комплекта

1 825 681 руб.

КОМПЛЕКТ ТЕХНИЧЕСКОЙ ДОКУМЕНТАЦИИ

1

«Конструкции железобетонные» для организации бетонного основания.

Состав технической документации:

- план бетонного основания с водосборными приямками
- схемы армирования, разрезы, детализировка
- спецификация материалов и инструментов для производства

2

«Конструкции металлические» на производство металлокаркаса ЛСТК и монтаж. Состав технической документации:

- планы опор, стоек, несущего каркаса
- фасады, разрезы по зданию
- монтажные узлы, типовые узлы соединений балок
- спецификация расхода металла на изделие

3

«Технологический проект» с описанием системы обратного водоснабжения. Состав технической документации:

- план расположения технологического оборудования
- принципиальная схема работы систем
- схемы обвязки и подключения оборудования
- спецификация материалов

4

«Электроосвещение и электрооборудование» с планами расположения светильников, розеток, выключателей.

Состав технической документации:

- общее описание электросистем
- план групповой сети, сети освещения
- принципиальная однолинейная схема

5

«Конструкции железобетонные» для организации бетонного основания. Состав:

- план бетонного основания с водосборными приямками
- фасады в осевых разрезах, детализировка
- спецификация материалов и инструментов для производства

6

«Конструкции металлические» на производство каркаса ЛСТК систем.

В технической документации указано:

- планы опор, стоек, несущего каркаса
- фасады, разрезы по зданию
- монтажные узлы, типовые узлы соединений балок
- спецификация расхода металла на изделие

7

«Отопление» с планом расположения отопительного оборудования.

Состав технической документации:

- план расположения технологического оборудования
- принципиальная схема работы систем
- схемы обвязки и подключения оборудования
- спецификация материалов

СТОИМОСТЬ РАЗРАБОТКИ ВСЕХ РАЗДЕЛОВ

376 200 руб.

КОМПЛЕКТ «БИЗНЕС – ИНТЕРЬЕР»

ПЕРЕГОРОДКИ, разделяющие комплекс по функциональному назначению на помещения.

Состав конструкции перегородок:

- стеновые сэндвич-панели 80 мм наполнением пенополистирол
 - каркас ЛСТК
 - метизы
- любой цвет по порошковой технологии ГОСТ 9.410-88 ЕСЗКС

Поставка 1 комплект

[Подробнее](#)



КОМПЛЕКТ ФАСОННЫХ ЭЛЕМЕНТОВ – доборные элементы и нащельники, выполненные из гладкого металла. Окраска по порошковой технологии в любой цвет.

Установка элементов на:

- угловые стыки
- доборные элементы и нащельники на окна и двери, выполненные из гладкого металла или ПВХ
- стыки внутренних стен с основанием
- внутренние стыки и швы

[Подробнее](#)



КОМПЛЕКТ МЕТИЗОВ – саморезы для крепления сэндвич-панелей и фасонных элементов.

Характеристики:

- шляпки саморезов окрашены в цвет фасонных элементов
- саморезы изготовлены из углеродистой нержавеющей стали А2
- собственный бур, головка шурупа с отбортовкой
- шайба EPDM кровельная с прокладкой из атмосферной нестареющей резины.

[Подробнее](#)



ВНУТРЕННИЕ ДВЕРИ ПЛАСТИКОВЫЕ ПВХ БЕЛЫЕ СО СПЕЦИАЛЬНЫМ УСИЛЕННЫМ ПРОФИЛЕМ.

Поставляются с установленной фурнитурой.

Комплект поставки:

- одностворчатая дверь, верх глухой

3 шт.

[Подробнее](#)



**Стоимость комплекта
651 139 руб.**

Коммерческое предложение действительно в течение двух недель с момента получения,
в связи с нестабильностью цен на рынке оцинкованного металлопроката
и всех комплектующих автомойки

СТОИМОСТЬ КОМПЛЕКТА
ГОТОВОГО РЕШЕНИЯ
вышеперечисленных комплектаций
000 000 руб.

Для формирования итоговой стоимости комплекта и монтажа:

1. Заполните короткую форму по **ССЫЛКЕ** – это займёт всего пару минут.
2. Мы подготовим индивидуальный расчёт с учётом особенностей вашего объекта и локации.
3. Согласуем комплектацию и ответим на все вопросы перед стартом работ.

✓ Вы получите прозрачное предложение без скрытых платежей.

✓ Гарантия точности расчётов и сроков.

Для вашего удобства предлагаем дополнительно приобрести:

Для установки комплекса требуется бетонное основание (плита), с уклоном к приемкам для сбора сточных вод и системой внутренней канализации:

- комплект стеклопластиковой арматуры с комплектом фиксаторов для 2-х слоёв и вязальной проволоки
- опалубка по всему контуру в т.ч. под пандусы
- материалы под единую систему приемков, соединенных между собой трубопроводом
- необходимый комплект метизов и крепежей
- материалы для разуклонки к приемкам на величину 1-3%
- бетон с доставкой с классом по водонепроницаемости не ниже W6

[Фото](#) автомоечного комплекса с бетонным основанием

[Подробнее](#)



[Спецификация](#) как пример, что входит в комплект бетонной плиты

СТОИМОСТЬ МАТЕРИАЛОВ ПЛИТЫ

(без подготовки поверхности под бетонную плиту)

717 618 руб.

МЕТАЛЛИЧЕСКИЕ РЕШЁТКИ, закрывающие приемок в полу:

- в комплекте идет + 1 шт. в тех. помещение
- на 1 пост поставляется 5 решёток

[фото](#)

Поставка 11 решёток



Эксклюзивный дизайн за счёт декоративных элементов.

[Выбрать](#)

Рассчитывается индивидуально в зависимости от выбранного дизайн-проекта и количества постов автомойки



Роботизированный комплекс «ATLAS 3» для автомойки (L-образный манипулятор, закрепленный на мобильном шаттле, который передвигается в одном направлении по рельсовым направляющим рамы. Автомойка оснащена системой нанесения моющей химии, пены и воска, а также тепловентиляторами для сушки автомобиля)

Состав оборудования:

- монтажная рама горячего оцинкования
- уникальная функция отдельной подачи пены и воды
- модуль мойки колес, днища, порогов, подкрылок и боковин
- моечный челнок с поворотной консолью
- насосный модуль высокого давления (до 100 Бар)
- модуль смешивания и подачи моющей химии
- модуль подачи активной пены и воска с LED подсветкой
- модуль сушки (встроен в челнок)
- светодиодное табло, отображающее статус мойки
- модуль управления настройками с сенсорным экраном
- пульт дистанционного управления
- система управления шаговыми двигателями
- комплект соединительных труб и кабелей
- напряжение сети 380 В, 50 Гц
- максимальная мощность 22 кВт
- потребление воды от 150 литров/машина



СЕНСОРНЫЙ ТЕРМИНАЛ ДЛЯ РОБОТА

Состав оборудования:

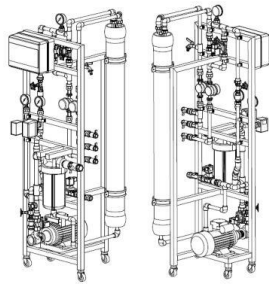
- Терминал с подставкой АТЛАС 17
 - QR код выводится на экран (вместо физического чека)
 - Прием безналичных карт (UIC-680) MasterCard, МИР, Visa и т.д.
 - Система лояльности по номеру телефона с онлайн доступом к личному кабинету и статистикой
- Возможность подключения многочисленных опций: купюро и монето приёмники, выдача сдачи и т.д.



RAIN Tech (Система умягчения воды и обратного осмоса).

Установка обратного осмоса. Умягчение жесткой воды, максимальная очистка воды для мойки автомобиля без разводов, обеспечивает хорошую работу автошампуня:

- производительность 750 л/час
- габариты 1500*650*440
- мощность 2,2 кВт
- материалы и комплектующие для обвязки системы
- емкость с очищенной водой
- насосная станция второго подъема
- СанПиН 2.1.4.1074-01 «Питьевая вода»



СИСТЕМА ВОДООЧИСТКИ «ТРИ КИТА» АС 2,5 куб/час.

Является природоохранным объектом и предназначена для локальной очистки сточных вод и слива очищенной воды в канализацию.

- автоматическое управление регенерацией фильтров
- напряжение сети 220 В
- потребляемая мощность 0,6 кВт
- изготовлена в климатическом исполнении УХЛ-4 и категории эксплуатации 4.1 по ГОСТ 15150-69.
- состав установки: насосная станция для забора воды из приемка и промывки механического фильтра, фильтр механической очистки сорбционный.

[Описание](#) системы очистки



КОМПРЕССОР, воздушный поршневой масляный компрессор ременного привода:

- V-образный 2-х цилиндровый двигатель
- напряжение сети 220-230 В
- потребляемая мощность 2,2 кВт
- максимальное давление 8 бар
- объем ресивера 100 л., объем масла 0,5 л
- размеры 110x45x81 см
- масса 79 кг

[Описание](#) компрессора



ВОРОТА АВТОМОЕЧНОГО КОМПЛЕКСА – подъемно-секционные, толщиной 40 мм из пенополиизоцианурата (PIR) наполнителя и внутренней механической задвижкой. Конструктивные особенности:

- отсутствие мостика холода
 - дополнительная защита от промерзания за счет негигроскопичного уплотнителя
 - пружина, держатели роликов и петли дополнительно окрашены по порошковой технологии для более долговечной работы в агрессивной среде автомойки
 - покраска ворот в любой цвет по каталогу RAL
 - срок эксплуатации более 10 лет
- Размер 2895x2425 мм с антикоррозийным пакетом, петли и троса из нержавеющей стали - **поставка 3 комплекта**

[Подробнее](#)



ЭЛЕКТРОМЕХАНИЧЕСКИЙ ПРИВОД вального типа на ворота (IP 65). Предназначен для автоматизации промышленных секционных ворот.

- надежное аварийное управление (цепь редуктора из высококачественной стали с оцинковкой, сварные звенья)
- надежность остановки ворот в крайних положениях
- встроенный расцепитель (позволяет в случае отключения электроэнергии разблокировать редуктор для управления воротами вручную)
- отдельная клемма для подключения светофора
- встроенный блок управления облегчает монтаж и настройку



ФИЛЬТР ТОКОЙ ОЧИСТКИ «ГАВАР» предназначен для защиты окружающей среды от эмульгированных нефтепродуктов всех видов.

В комплект поставки входит:

- корпус фильтра
 - картридж со специальным фильтром
 - фитинги для подключения
 - все необходимые крепежи
- 1 комплект и 10 картриджей**



ФРИЗ ПО КОНТУРУ КРЫШИ - МЕТАЛЛОКАССЕТЫ

- профильные трубы сечением 40x20 мм
- пластины 3 мм.
- металлокассеты
- крепёжные профили
- метизы

[Описание](#)



Система снегозадержания

- Защита от схода снега
 - Повышенная механическая прочность
 - Дополнительная кровельная теплоизоляция
 - Стойкость к агрессивной среде
 - Равномерное распределение снеговых нагрузок
- В комплект входит комплект крепежей



Система водостоков

- Установка по периметру автомойки
- Комплект крепежей
- Расчет в соответствии с условиями снеговых/ветровых нагрузок региона



Двухсекционный светофор

Комплект поставки:

- светофор
- проводка
- крепёж



Комплект для санузла:

- унитаз, сливной бачок, раковина, смеситель, держатель металл. для бумаги, ёршик пластиковый
- водоподготовка с расключением в тех. пом., фитинги и трубы
- комплект крепежа
- перегородки и дверь ПВХ

[фото](#)



Шлагбаум, предназначен для организации контролируемого въезда в автомоечный комплекс:

- Устанавливается на бетонированное основание с помощью анкерных болтов.
- Стойка шлагбаума со встроенным блоком управления, крепежные элементы, пружина.
- Напряжение питания, В 220–240
- Мощность, Вт 300
- Диапазон рабочих температур, °С -40...+55
- Максимальное время открывания/закрывания, сек: 6/2
- Класс защиты IP54



Оконные проемы внутренние – стеклопакеты из ПВХ профилей, цвет профиля белый:

- одностороннее остекление
- выполнение окон любой формы и конфигурации
- высокие изоляционные свойства
- надежность и долговечность
- в комплект поставки входит крепеж, метизы

[Фото](#) автомоечного комплекса с панорамным остеклением



ГОСТ 30674-99 Блоки оконные из поливинилхлоридных профилей

Декоративные элементы из вентилируемого фасада по дизайн-проекту - арки ворот и панорамного остекления



Дополнительно можно выбрать:

Преимущества автомоечных комплексов

«Гидротэк»:

1. [Мобильность.](#)

Автомоечный комплекс является сборно-разборным, что само по себе решает ряд вопросов: отсутствие топографической привязанности, гибкая реакция на территориальные отношения.

2. [Автономность.](#)

Проект предполагает оснащение комплекса системами, позволяющими работать без подключения коммуникаций: водопровод, канализация, отопление. Словом, она способна функционировать на любом выровненном участке. Желательным условием является наличие на участке электричества, так как это значительно уменьшает постоянные расходы.

3. [Соответствие экологическим требованиям.](#)

Автомоечный комплекс оснащен современным гидротехническим и фильтрующим оборудованием. Осуществляется полная рециркуляция воды. Прилагаются все необходимые [сертификаты](#) и разрешения.

4. Гарантия на всё оборудование и на саму конструкцию в целом.

К каждому проекту прилагается комплект документов:

1. Паспорт автомоечного комплекса;
2. Инструкция по эксплуатации;
3. Заверенная копия Подтверждения соответствия продукции требованиям Федерального закона №123-ФЗ «Технический регламент о требованиях пожарной безопасности» на автомоечный комплекс;
4. Декларация соответствия на очистное оборудование;
5. Экспертное заключение на очистную станцию;
6. Паспорт на очистную станцию;
7. Заверенная копия сертификата соответствия на оборудование;
8. Накладная;
9. Инструкция по работе автомоечного комплекса;
10. Документы (паспорт, руководство по эксплуатации) на аппарат высокого давления, пылесос, компрессор;
11. Документы (паспорт, руководство по эксплуатации) на насосное оборудование;
12. Документы (паспорт, руководство по эксплуатации) на вентиляторы;
13. Гарантийный талон на автомоечный комплекс;
14. Рабочий проект;

Дополнительно компания «Гидротэк» оказывает сопутствующие услуги:

1. Различное оборудование для автомоек и шиномонтажа, так же мебель для автомоек, [подробнее.](#)
2. Доставка автомойки в любой уголок России и любую точку мира, [подробнее.](#)
3. Сборка автомойки бригадой «Гидротэк» в любой точке мира, [подробнее.](#)
4. Проектирование и производство индивидуальных проектов под любое назначение, любых размеров и этажности, [подробнее.](#)

Условия оплаты. При заключении договора вносится авансовый платёж в размере 30% за монтажные работы и 80 % от стоимости материалов, 20% стоимости материалов по готовности автомойки к отгрузке.

Внимательно смотрите актуальные [акции](#) компании на сайте. По порядку оплаты возможны индивидуальные договорённости с авансом от 10%. Условия получения лизинга или кредита на автомойку, можно посмотреть [здесь.](#)

Сроки изготовления. Срок изготовления типовых проектов с момента внесения аванса составляет от 26 рабочих дней, но уточняется по факту размещения заявки. **Гарантийное обслуживание.** Гарантийное обслуживание компания «Гидротэк» осуществляет в течение одного года с момента запуска мойки. Расчетный срок эксплуатации 20 лет.

РЕКОМЕНДАЦИИ К ВЫБОРУ УЧАСТКА ПОД АВТОМОЙКУ



50-100 м

до ближайшей жилой застройки должно быть от 50 м (если меньше, дополнительно выполняется проект на снижение санитарной зоны)



желательна близость «якорей»: торговые и бизнес-центры, АЗС, фитнес-центры, гипермаркеты, жилые массивы и т.д.

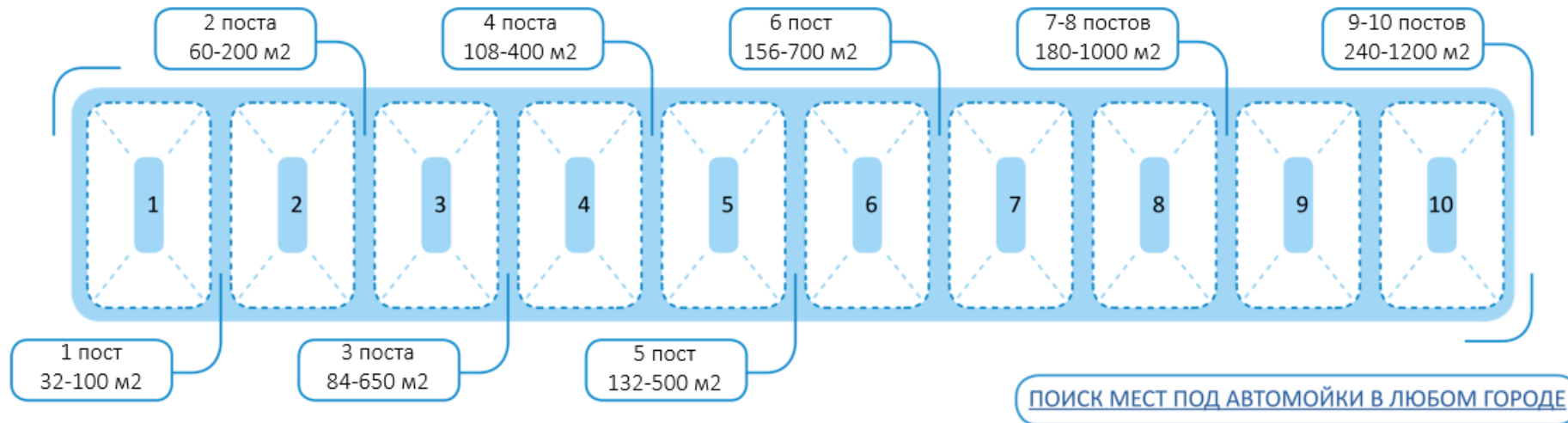


автомойку желательно располагать в зоне видимости проезжей части с высоким автомобильным трафиком - участок должен иметь комфортные подъездные пути



по кадастровому номеру участка наш специалист определит возможность установки автомойки

Необходимая площадь участка в зависимости от количества постов





Остались вопросы?

Свяжитесь с нами

Ждём Вас по адресу:

г. Санкт-Петербург, Новочеркасский пр. д. 1
тел. 8 (800) 100-11-08 (бесплатно на территории РФ)

Телефон (812) 318-18-81 (многоканальный)

<https://gidroteck-m.ru/>

Примеры работ автомоек и СТО можно посмотреть [здесь](#)

Цени время и деньги, работай с профессионалами!