

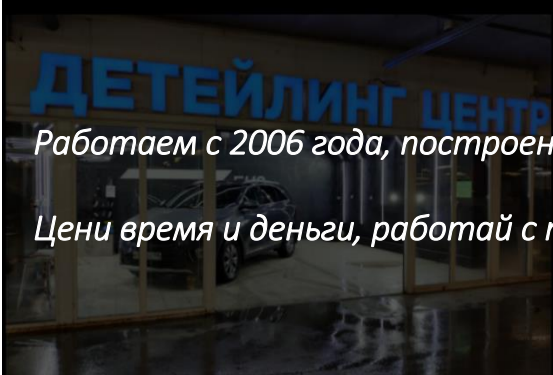


GIDROTECK

КОММЕРЧЕСКОЕ ПРЕДЛОЖЕНИЕ

АВТОМОЕЧНЫЙ КОМПЛЕКС замкнутого цикла на 5 постов

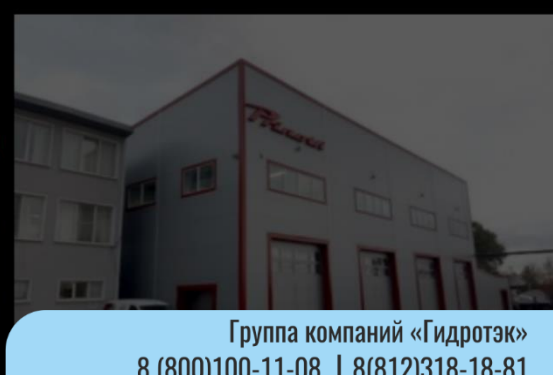
Версия - «КОМФОРТ» Габариты 26500x7000x3750 мм.



ДЕТЕЙЛИНГ ЦЕНТР

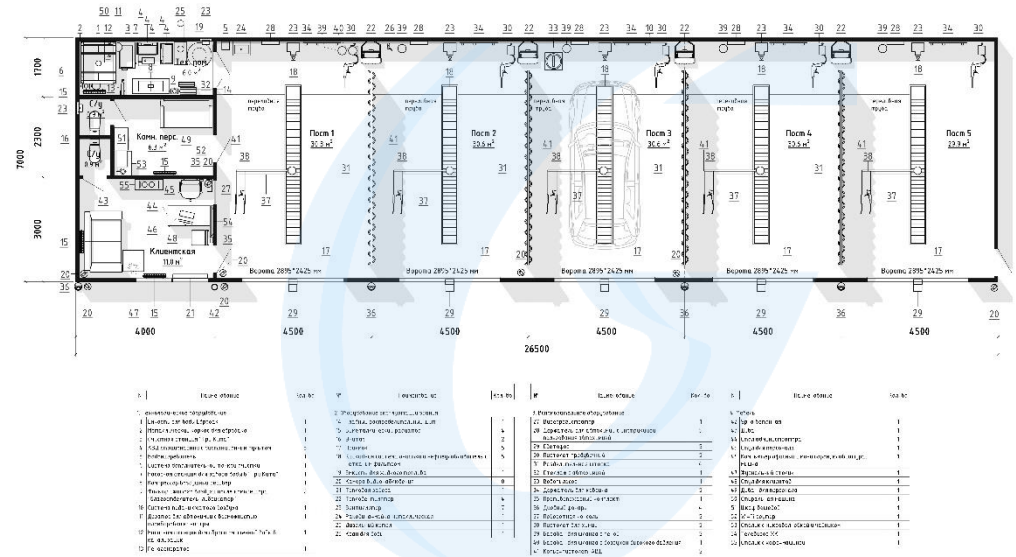
Работаем с 2006 года, построено более 800 сооружений в 118 городах России и СНГ

Цени время и деньги, работай с профессионалами!



Группа компаний «Гидротэк»
8 (800)100-11-08 | 8(812)318-18-81

АВТОМОЕЧНЫЙ КОМПЛЕКС ЗАМКНУТОГО ЦИКЛА на 5 постов



Автомоечный комплекс представляет собой облегченную металлоконструкцию с утепленной Комплекс легко монтируется на подготовленном месте без привязки к существующей поверхности за счет сборно-разборного металлического основания или бетонной плиты. Комплекс «Гидротэк» без затруднений перевозится в любую точку мира, монтируется в короткие сроки без привлечения тяжелой строительной техники силами нескольких рабочих. Для сооружения поста автомойки не потребуются возведения капитального здания с устройством котлована и фундамента, подробнее.

Дизайнерские решения автомоечных комплексов можно посмотреть [здесь](#)



GIDROTECK

Группа компаний «Гидротэк»
8 (800)100-11-08 | 8(812)318-18-81

Комплектация готового решения автомоечного комплекса «Начальная»

Каркас автомоечного комплекса - оцинкованный металл с необходимым количеством метизов для сборки, [подробнее, что входит в комплект](#). Фото производства металлокаркаса.

В комплект поставки входит:

- Схема сборки
- Оцинкованный профиль ЛСТК
- Закладные детали
- Комплект крепежа (анкера, саморезы, уголки, листы)

Марка стали С245 по ГОСТ 27772-88

[Пример спецификации на каркас из ЛСТК](#)

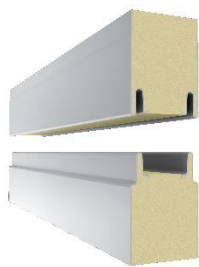


Наружная обшивка каркаса – сэндвич-панели толщиной утеплителя 60 мм наполнением пенополистирол:

- 3-хслойная конструкция: между двумя оцинкованными окрашенными в любой цвет согласно каталогу RAL листами находится слой утеплителя – пенополистирол
- высокие показатели теплоизоляции
- сохранение свойств при температуре от -180°C до +80°C
- отсутствие гигроскопичности

В комплект поставки входит: рабочий проект, в размер сэндвич-панели (стеновые и кровельные) по спецификации

[Фото](#) производства сэндвич панелей



Комплект фасонных элементов – доборные элементы и нащельники, выполненные из гладкого металла. Окраска по порошковой технологии в любой цвет. Установка элементов на:

- угловые стыки
- фронтонные, карнизные, коньковые элементы
- откосы, отливы, капельники на проемы окон, дверей, ворот
- стыки наружных стен с основанием

- внутренние стыки и швы

[Фото](#) фасонных элементов



ГОСТ 14918-80

Сталь тонколистовая
оцинкованная с непрерывных
линий

Комплект метизов – саморезы для крепления сэндвич-панелей и фасонных элементов.

- шляпки саморезов окрашены в цвет фасонных элементов
- саморезы изготовлены из углеродистой нержавеющей стали А2

- собственный бур, головка шурупа с отбортовкой
- шайба EPDM кровельная с прокладкой из атмосферной нестареющей резины

[Видео](#) как собирается автомойка



ГОСТ Р ИСО 10510—2013

Ворота автомоечного комплекса - подъемно-секционные, толщиной 40 мм из пенополиизоцианурата (PIR) наполнителя и внутренней механической задвижкой. Конструктивные особенности:

- отсутствие мостика холода
- дополнительная защита от промерзания за счет негигроскопичного уплотнителя
- пружина, держатели роликов и петли дополнительно окрашены по порошковой технологии для более долговечной работы в агрессивной среде автомойки
- покраска ворот в любой цвет по каталогу RAL
- срок эксплуатации более 10 лет

Размер 2895x2425 мм – **поставка 5 комплектов**

[Фото](#) ворот на автомойке



Входная дверь металлическая из оцинкованной стали:

- петли алюминиевые с полимерными втулками
- запатентованная бесшовная технология производства
- высокая коррозионная стойкость
- высокие показатели тепло и звукоизоляции
- наполнение и утепление (негорючая минераловатная плита высокой плотности)

Размер 980x2050 – **поставка 1 комплект**

[Описание](#) двери на автомойке





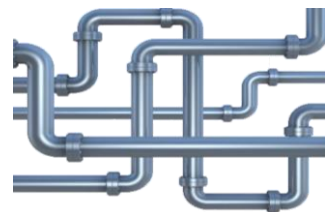
GIDROTECK

Водоснабжение автомоечного комплекса - система водоподготовки с выводом на посты для подключения АВД:

- аккумуляторная емкость 1000 л для хранения воды на металлическом поддоне
- насосная станция с гидробаком, манометром и реле давления. Обеспечивает повышение давления воды в магистральных трубопроводах для автоматической подачи на посты автомойки
- фитинги, краны, шланги, трубопровод, трёхходовые краны
- крепёж, метизы, хомуты

[Спецификация](#) системы водоснабжения как пример

[Фото](#) водоподготовки внутри автомойки как пример



Группа компаний «Гидротэк»
8 (800)100-11-08 | 8(812)318-18-81

Система вентиляции: приточно-вытяжная, с рекуперацией, промышленная, влагостойкая, принудительного включения в полном комплекте:

- вентилятор канальный со встроенной тепловой защитой и автоматическим перезапуском. Корпус – оцинкованная сталь
- фильтр для защиты вентилятора от вредного воздействия агрессивной среды
- обратный клапан, каплеуловитель

Поставка 5 комплектов

[Спецификация](#) системы вентиляции как пример

[Фото](#) подробные вентиляции на автомойке



ГОСТ 24751-81 Оборудование
воздухотехническое

Электрооборудование: влагозащищенное, III категория надежности, сечения проводов и номинальные токи подобраны исходя из электропотребителей:

- распределительный щит с выключателями, диф.автоматами, УЗО, электронным счетчиком
 - одно и двухместные розетки с заземлением,
 - медный кабель в гофротрубе ПВХ
 - распределительные коробки IP65 с клеммниками
 - крепёж, клипсы, саморезы в комплекте
- Напряжение сети 220/380 В.

Негорючесть и незадымляемость кабеля ГОСТ 31996-2012

[Спецификация](#) электрооборудования как пример

[Фото](#) подробные электромонтажа на автомойке



Проект марки
Электрооборудование
разрабатывается согласно
гос. стандарту ПУЭ-7

Система освещения: 48 светодиодных влагозащищенных светильника дневного освещения:

- светодиоды с высокой эффективностью 90 лм/Вт.
- корпус и рассеиватель - единая герметичная форма, изготовленная из ударопрочного полистирола методом соэкструзии

- устойчивость к УФ-излучению

- цветовая температура 4000К

В комплекте: медный кабель в гофротрубе ПВХ, одноклавишные выключатели, распределительные коробки IP65, клипсы, крепёж.

[Фото](#) освещения на автомойке



ГОСТ Р 55705-2013 Приборы
осветительные со
светодиодными источниками
света

СОГЛАСНО П. 17, СТ.51 ГРАДОСТРОИТЕЛЬНОГО КОДЕКСА РФ **РАЗРЕШЕНИЕ НА СТРОИТЕЛЬСТВО АВТОМОЕЧНОГО КОМПЛЕКСА НЕ ТРЕБУЕТСЯ**, КОМПЛЕКС ЯВЛЯЕТСЯ ВРЕМЕННЫМ СООРУЖЕНИЕМ ФАКТИЧЕСКИ И ПО ВСЕМ ДОКУМЕНТАМ. **ВСЯ ПРОЕКТНАЯ ДОКУМЕНТАЦИЯ, РАЗРЕШАЮЩИЕ ДОКУМЕНТЫ И СЕРТИФИКАТЫ НА АВТОМОЙКУ ПРИЛАГАЮТСЯ, [ПОДРОБНЕЕ](#)**

В стоимость комплектации входит полный комплект рабочей документации

Проект **«Конструкции железобетонные»** для организации бетонного основания.

1

Состав проекта:

- план бетонного основания с водосборными приемками
- схемы армирования, разрезы, детализовка
- спецификация материалов и инструментов для производства

Проект **«Конструкции металлические»** на производство металлокаркаса ЛСТК

2

и монтаж. В проект входит:

- планы опор, стоек, несущего каркаса
- фасады, разрезы по зданию
- монтажные узлы, типовые узлы соединений балок
- спецификация расхода металла на изделие

Проект **«Технологический проект»** с описанием системы

3

оборотного водоснабжения. Состав проекта:

- план расположения технологического оборудования
- принципиальная схема работы систем
- схемы обвязки и подключения оборудования
- спецификация материалов

Проект **«Электроосвещение и электрооборудование»** с планами расположения

4

светильников, розеток, выключателей.

В проект входит:

- общее описание электросистем
- план групповой сети, сети освещения
- принципиальная однолинейная схема

5

Проект **«Архитектурные решения»** с раскладкой сэндвич панелей

или профильного листа. Ведомость чертежей:

- план этажа с экспликацией, план кровли
- фасады в осях, схемы раскладки панелей
- узлы примыкания стен, кровли, фундамента

Проект **«Вентиляция»** с планом расположения вентиляционных систем.

В проекте указано:

- аксонометрическая схема
- указания к монтажу
- схема сборки системы вентиляции

Все сертификаты на сооружение автомоечного комплекса «Гидротэк» и

всех его комплектующих, [подробнее](#)

6

Проект **«Отопление»** с планом расположения отопительного оборудования.

Состав проекта:

- общее описание системы отопления
 - аксонометрическая схема
 - монтажные схемы подключения котла, радиаторов, оборудования
- всех его комплектующих, [подробнее](#)

7

для СУРОВЫХ КЛИМАТИЧЕСКИХ УСЛОВИЙ

замена сэндвич-панелей стен и кровли с толщиной **60 мм**

на сэндвич-панели толщиной **100 мм** с

наполнением **пенополистирол**

[Фото](#) и [Видео](#) автомойки в зашивке сэндвич панели

150 294 руб.



Дополнительно к комплектации «Начальная»

можно выбрать: Комплектация готового решения

автомоечного комплекса – «Бизнес»

Аппарат высокого давления стационарного типа с плунжерным насосом из профессиональной серии:

- давление на выходе до 210 атм.
- требуемое напряжение сети 380В, мощность 5,5 кВт
- производительность 15 л/мин.
- защита двигателя от перегрузок, перепускной узел Ву-pass

[Описание](#) АВД и другие модели

ТУ 28.99.39-001-38349857-2017 руководство по эксплуатации

Поставка 5 комплектов



Пистолет для аппарата высокого давления из профессиональной линейки.

В комплекте идёт копьё изогнутое L=70 см и форсунка из нержавеющей стали, [описание](#)

Шланг, армированный высокого давления для подачи воды от АВД к пистолету:

- длина шланга 10 метров
- выдерживаемая нагрузка 250 бар
- наличие необходимых разъёмов для подключения к АВД и к пистолету, [фото](#)

Поставка 5 комплектов



Дозатор:

- предназначен для пропорционального смешивания концентрата хим. продукта с потоком водопроводной воды и подачи готового состава под давлением на посты распыления
- размещение в подвальных и подсобных помещениях
- возможность использования на 1-5 постов

- [описание](#)

Поставка 5 комплектов



Пылесос для сухой и влажной уборки профессиональный:

- двухтурбинный двигатель
- отсутствие мешков для сбора сухой пыли
- оснащение противопенным устройством (предотвращает вспенивание во время сбора жидкостей)
- требуемое напряжение сети 220 В, 50 Гц
- потребляемая мощность 2,8 кВт
- производительность 128 л/с

[Описание](#) пылесоса

Поставка 2 комплекта



Компрессор, воздушный поршневой масляный компрессор ременного привода:

- V-образный 2-х цилиндровый двигатель
- напряжение сети 220-230 В
- потребляемая мощность 2,2 кВт
- максимальное давление 8 бар
- объём ресивера 100 л., объём масла 0,5 л
- размеры 110x45x81 см
- масса 79 кг

Поставка 1 комплект



Система сжатого воздуха для подачи воздуха от компрессора к пневматическому оборудованию. В комплект поставки входит:

- рукав-ацетилен для прокладки к моечным постам. Рабочее давление до 20 бар.
- шланг спиральный продувочный с быстрьюёмом. Стойкость к перекручиванию и перегибу при растягивании.
- продувочный пневмопистолет, предназначенный для очищения поверхностей от загрязнений и продувки отверстий, уплотнителей
- пистолет для подкачки шин, предназначен для накачивания шин и прочих емкостей.

[Спецификация](#) как пример, [фото](#).

Поставка комплект на 5 постов





GIDROTECK

Группа компаний «Гидротэк»
8 (800)100-11-08 | 8(812)318-18-81

Система водоочистки «Три Кита» является природоохранным объектом и предназначена для локальной очистки сточных вод

- автоматический режим работы
- напряжение сети 220 В
- потребляемая мощность 0,4 кВт
- изготовлена в климатическом исполнении УХЛ и категории эксплуатации 3.1 по ГОСТ 15150-69.
- состав установки: погружной насос подачи для забора воды из приямка и армированным шлангом, фильтр механической очистки, встроенный бак чистой воды, насос промывки фильтра, реле уровня воды, механический таймер
- есть возможность добавить дополнительно реагентную систему водоочистки для улучшения качества очистки

[Описание](#) системы очистки

Поставка 1 комплект



Система дополнительной тонкой очистки степенью очистки до 5 мкм на чистую и очищенную воду. Улучшает показатели мутности и цветности воды. Удаляет нерастворимые примеси:

- два фильтра тонкой очистки, рассчитанные на работу под давлением. В комплекте ключ и кронштейн для крепления фильтра
- максимальное давление воды до 6 бар
- фитинги, хомуты, штуцера
- 10 сменных картриджей международного стандарта

[Спецификация](#), как пример, [фото](#)

Поставка 1 комплект

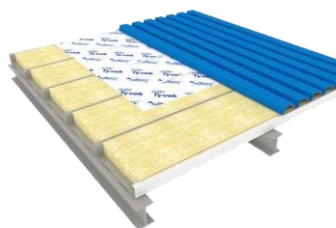


Перегородки, разделяющие комплекс по функциональному назначению на помещения. Состав конструкции перегородок:

- каркас профиль стоечный/направляющий 50мм
- шумоизолирующая минеральная вата
- двухсторонняя пароизоляция
- профильный лист с двух сторон, оцинкованный и окрашенный в любой цвет по порошковой технологии ГОСТ 9.410-88 ЕСЗКС

[Фото](#) и [Видео](#) перегородок

Поставка 1 комплект



Внутренние двери пластиковые ПВХ белые со специальным усиленным профилем. Поставляются с установленной фурнитурой. Комплект поставки:

- одностворчатая дверь, верх глухой 2 шт.
- одностворчатая дверь из сэндвич панелей 40 мм 2 шт.
- дверь с шتупльовой створкой в тех. помещении 1 шт.

[Фото](#) и [Видео](#) дверей



Система отопления - 2-х трубная, разводка пропиленовых трубопроводов горизонтальная. Система обеспечивается от напольного дизельного котла:

- изготовление из высокопрочной нержавеющей стали, не подверженной коррозии и трещинам
- работа котла на жидком топливе с сопутствующим оборудованием, имеется система дожига топлива
- наличие мер безопасности: перегрев, замерзание, засорение вентиляционного канала, низкое давления топлива, отсутствие напряжения в сети, слабая тяга, недостаточный уровень теплоносителя

В поставку системы отопления также входят:

- биметаллические радиаторы с тепловым потоком секции 180 Вт
- система отвода дымовых газов (основа-сэндвич трубы 180/100)
- топливный бак
- циркуляционный насос
- расширительный бак, группа безопасности котла
- полипропиленовые трубы, армированные стекловолокном
- фитинги, вентили, воздухоотводчики, клипсы, крепеж

[Спецификация](#) как пример, [фото](#), [описание](#)

Поставка 1 комплект



СТОИМОСТЬ КОМПЛЕКТА ГОТОВОГО РЕШЕНИЯ
вышеперечисленной комплектации «Начальная»

5 097 442 руб.

СТОИМОСТЬ МОНТАЖА КОМПЛЕКТАЦИИ

«Начальная»
2 013 110 руб.

СТОИМОСТЬ КОМПЛЕКТА ГОТОВОГО РЕШЕНИЯ
вышеперечисленной комплектации «Бизнес»

1 704 026 руб.

СТОИМОСТЬ МОНТАЖА КОМПЛЕКТАЦИИ

«Бизнес»
685 495 руб.

СТОИМОСТЬ МОНТАЖА и КОМПЛЕКТА ГОТОВОГО РЕШЕНИЯ

вышеперечисленной комплектации
«Начальная+Бизнес»

9 500 075 руб.

Коммерческое предложение действительно в течение двух недель с момента получения, в связи с нестабильностью цен на рынке оцинкованного металлопроката и всех комплектующих автомойки.

По Вашему желанию к любой комплектации можно добавить или убрать различное оборудование.

Стоимость указана без доставки автомойки. Стоимость Монтажа автомойки указана для г. С-Пб. Монтаж в других регионах может осуществить бригада «Гидротэк», либо аккредитованная компанией профессиональная бригада. Пройти аккредитацию бригады можно [здесь](#)

Компания предоставляет услуги шефмонтажа. Выезд нашего специалиста на место установки на 3 рабочих дня и консультация с контролем качества сборки при работе Вашей бригады рабочих – 19 500 руб. + командировочные. Так же компания может бесплатно обучить вашего специалиста сборке автомойки «Гидротэк».

Бетонное основание с уклоном к приемкам для сбора сточных вод и системой внутренней канализации:

- армирование стеклопластиковой арматурой
- единая система приемков, соединенных между собой трубопроводом
- разуклонка к приемкам на величину 1-3%
- класс бетона по водонепроницаемости не ниже W6
- мраморная крошка

[Фото](#) автомоечного комплекса с бетонным основанием

СТОИМОСТЬ МАТЕРИАЛОВ И РАБОТ ПО ПЛИТЕ

(без подготовки поверхности под бетонную плиту)

1 303 434 руб.



[Спецификация](#) как пример что входит в комплект бетонной плиты

В качестве обшивки наружных стен предлагается устройство вентилируемого фасада с линейными панелями. В состав конструкции стены входит:

- профильный лист оцинкованный с внутренней стороны
- минераловатный утеплитель 100мм
- двухсторонняя пароизоляция
- обрешетка для установки панелей
- линейная панель для системы вентилируемого фасада

[Подробнее описание](#)

[Пример работ 1](#)

[Пример работ 2](#)



СТО НОСТРОЙ 2.14.67-2012
«Навесные фасадные системы с воздушным зазором»

Эксклюзивный дизайн за счёт декоративных элементов.

[Выбрать](#)

Рассчитывается индивидуально в зависимости от выбранного дизайн-проекта и количества постов автомойки



[ПОИСК МЕСТ ПОД АВТОМОЙКИ](#)

Поиск участков под установку автомоек в любом городе



[ВИДЕОПРЕЗЕНТАЦИЯ ГИДРОТЭК](#)

Краткое описание продукции производства компании и предоставляемых услуг



[КАЛЬКУЛЯТОР ВАШЕГО БИЗНЕСА](#)

Количество постов, затраты, средняя чистая прибыль, окупаемость



[ИНВЕСТИЦИИ В ГОТОВЫЕ ПРОЕКТЫ АВТОМОЕЧНО-ДЕТЕЙЛИНГОВЫХ КОМПЛЕКСОВ](#)

Надёжность инвестиций обеспечивается собственностью в проекте



[СЕТЬ АВТОМОЕЧНЫХ КОМПЛЕКСОВ «ТРИТОН»](#)

Пример успешного бизнеса

Дополнительно можно выбрать:

Преимущества автомоечных комплексов

«Гидротэк»:

1. Мобильность. Автомоечный комплекс является сборно-разборным, что само по себе решает ряд вопросов: отсутствие топографической привязанности, гибкая реакция на территориальные отношения.
2. Автономность. Проект предполагает оснащение комплекса системами, позволяющими работать без подключения коммуникаций: водопровод, канализация, отопление. Словом, она способна функционировать на любом выровненном участке. Желательным условием является наличие на участке электричества, так как это значительно уменьшает постоянные расходы.
3. Соответствие экологическим требованиям. Автомоечный комплекс оснащен современным гидротехническим и фильтрующим оборудованием. Осуществляется полная рециркуляция воды. Прилагаются все необходимые сертификаты и разрешения.
4. Гарантия на всё оборудование и на саму конструкцию в целом.

К каждому проекту прилагается комплект документов:

1. Паспорт автомоечного комплекса;
2. Инструкция по эксплуатации;
3. Заверенная копия Подтверждения соответствия продукции требованиям Федерального закона №123-ФЗ «Технический регламент о требованиях пожарной безопасности» на автомоечный комплекс;
4. Декларация соответствия на очистное оборудование;
5. Экспертное заключение на очистную станцию;
6. Паспорт на очистную станцию;
7. Заверенная копия сертификата соответствия на оборудование;
8. Накладная;
9. Инструкция по работе автомоечного комплекса;
10. Документы (паспорт, руководство по эксплуатации) на аппарат высокого давления, пылесос, компрессор;
11. Документы (паспорт, руководство по эксплуатации) на насосное оборудование;
12. Документы (паспорт, руководство по эксплуатации) на вентиляторы;
13. Гарантийный талон на автомоечный комплекс;
14. Рабочий проект;

Дополнительно компания «Гидротэк» оказывает сопутствующие услуги:

1. Различное оборудование для автомоек и шиномонтажа, так же мебель для автомоек, [подробнее](#).
2. Доставка автомойки в любой уголок России и любую точку мира, [подробнее](#).
3. Сборка автомойки бригадой «Гидротэк» в любой точке мира, [подробнее](#).
4. Проектирование и производство индивидуальных проектов под любое назначение, любых размеров и этажности, [подробнее](#).

Условия оплаты.

При заключении договора вносится авансовый платёж в размере 80 % от общей стоимости заказа, 20% стоимости заказа - по готовности автомойки к отгрузке.

Внимательно смотрите актуальные акции компании на сайте. По порядку оплаты возможны индивидуальные договорённости с авансом от 10%. Условия получения лизинга или кредита на автомойку, можно посмотреть [здесь](#).

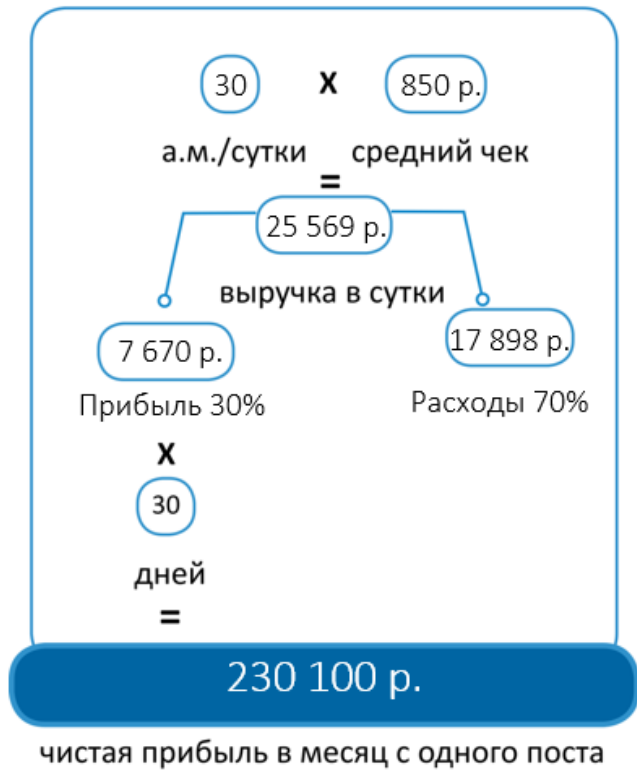
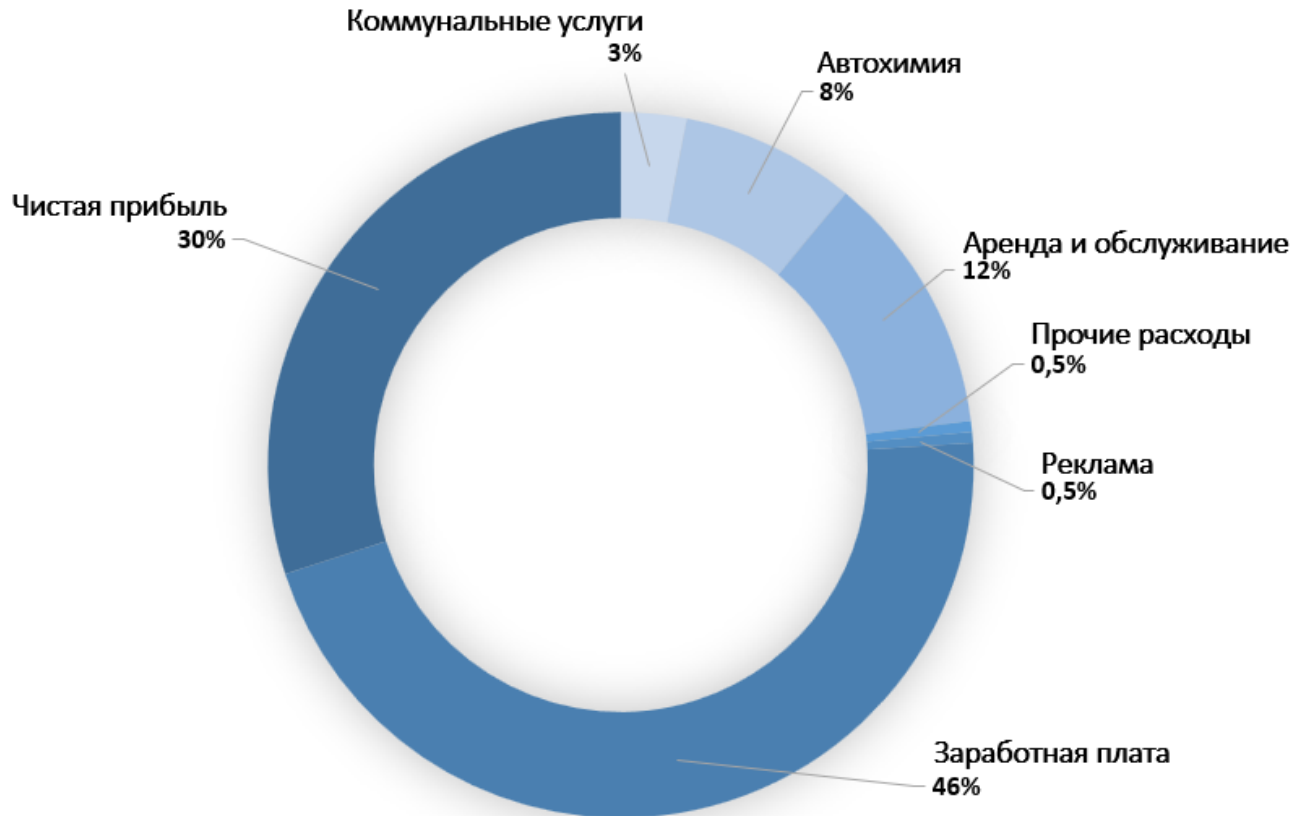
Сроки изготовления.

Срок изготовления типовых проектов с момента внесения аванса составляет от 26 рабочих дней, но уточняется по факту размещения заявки.

Гарантийное обслуживание.

Гарантийное обслуживание компания «Гидротэк» осуществляет в течение одного года с момента запуска мойки. Расчетный срок эксплуатации 20 лет.

КРАТКИЙ БИЗНЕС-ПЛАН НА АВТОМОЙКУ



РЕКОМЕНДАЦИИ К ВЫБОРУ УЧАСТКА ПОД АВТОМОЙКУ



50-100 м

до ближайшей жилой застройки должно быть от 50 м (если меньше, дополнительно выполняется проект на снижение санитарной зоны)



желательна близость «якорей»: торговые и бизнес-центры, АЗС, фитнес-центры, гипермаркеты, жилые массивы и т.д.

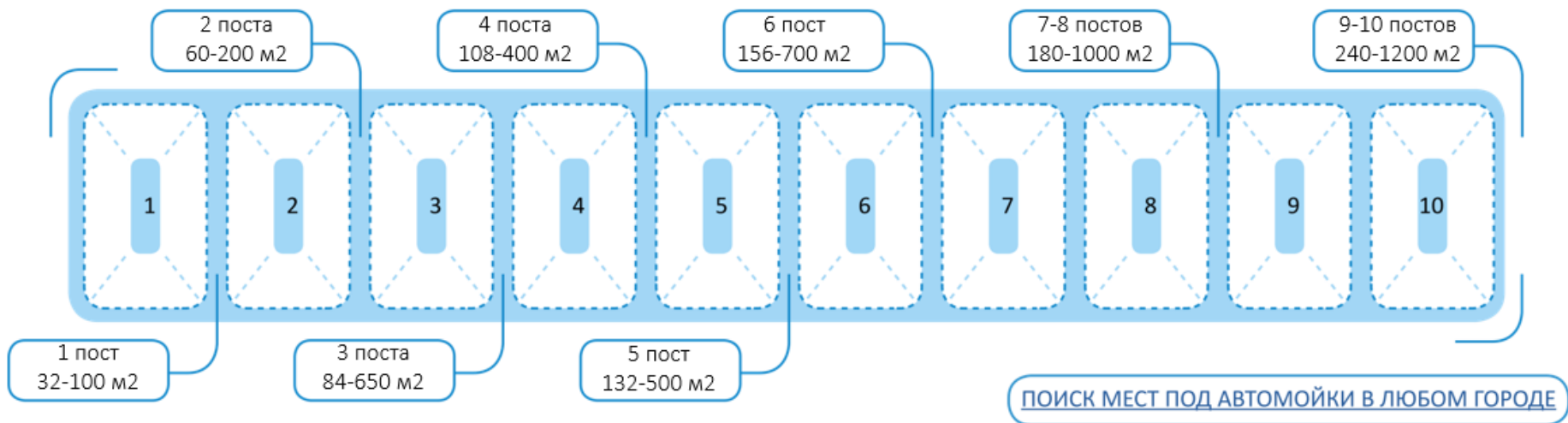


автомойку желательно располагать в зоне видимости проезжей части с высоким автомобильным трафиком - участок должен иметь комфортные подъездные пути



по кадастровому номеру участка наш специалист определит возможность установки автомойки

Необходимая площадь участка в зависимости от количества постов



НЕОБХОДИМЫЕ КОММУНИКАЦИИ ДЛЯ АВТОМОЙКИ



Электроэнергия: три фазы 6 кВт в среднем. Возможна работа с двумя фазами.



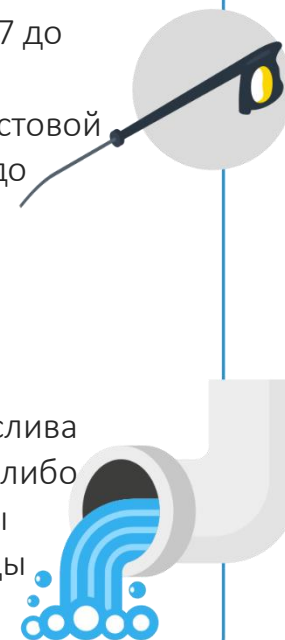
Окупаемость проекта автомойки будет быстрее при подключении магистрального газа



Водоснабжение: потребление от 0.7 до 3,5 м

В сутки на однопостовой автомойке (от 21 до 100 м в месяц)

Подключение к канализации для слива очищенной воды, либо установка системы рециркуляции воды



В расчете на 1 пост

Ждем Вас по адресу:

г. Санкт-Петербург, Новочеркасский пр. д.1

тел. 8-800-100-11-08 (бесплатно на территории РФ)

Телефон / факс (812) 318-18-81 (многоканальный)

www.gidroteck.ru

info@gidroteck.ru



**Цени время и деньги, работай с профессионалами!
Примеры работ автомоек и СТО можно посмотреть [здесь](#)**